

VAN DOOREN
MITTAGSTISCH **KW22**
MONTAG - FREITAG: 12:00 - 14:00 UHR

Montag - 25.05.

LANGSCHLÄFER-FRÜHSTÜCK BIS 15H

Dienstag - 26.05

HONIG-MELONE & SERANO-SCHINKEN 8.9

Mittwoch - 27.05.

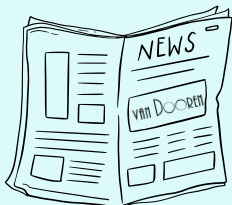
CHICKENCURRY & REIS 10.5

Donnerstag - 28.05.

GULASCH & SCHUPFNUDELN 12.5

Freitag - 29.05.

GEFÜLLTE PASTA MIT LACHS & ERBSEN 11.5



VAN DOOREN NACHRICHTEN DER WOCHE

"THE SOCIAL SPARK" - 30.05.26 - 17H

...Dating Day

Follow us  